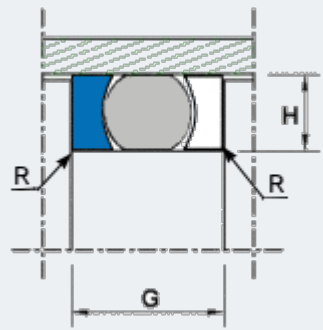
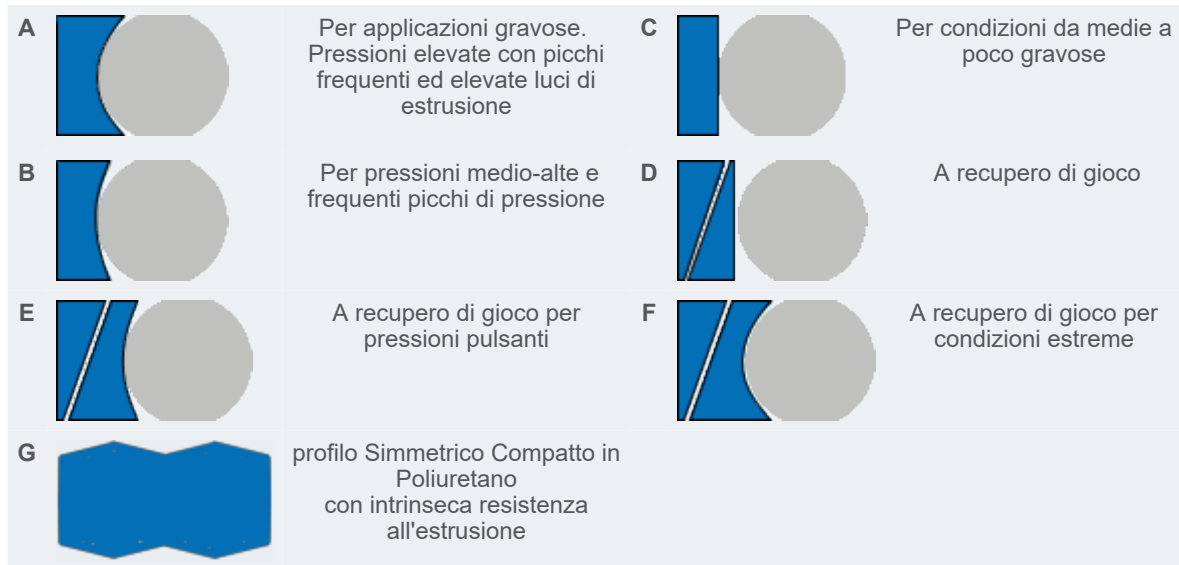


O-ring - Antiestrusori | Antiestrusori in PTFE - PU

Gli Anelli antiestrusione, o BACK-UP, evitano l'estrusione ed il danneggiamento degli O-Ring a seguito di picchi di pressione e giochi elevati.

TIPI STANDARD



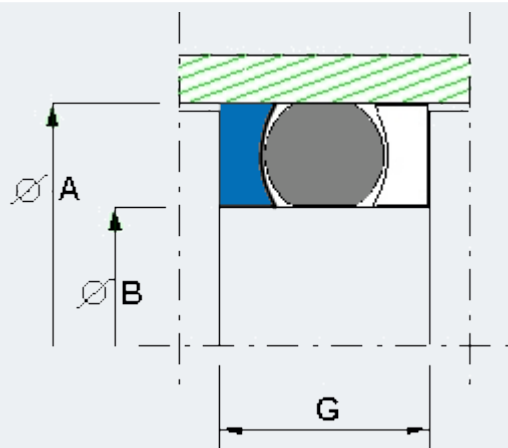
ALLOGGIAMENTI PER O-Ring serie AS 568- ISO 3601/1 e metrica

Gli anelli antiestrusione o Back-Up sono dimensionati in funzione delle dimensioni di alloggiamento prescelte. Scegliere le maggiori larghezze di alloggiamento G a fronte dei maggiori giochi e pressioni

SEZIONE O-Ring	PROFONDITA' SEDE H		LARGHEZZA SEDE G			R	
	TENUTA STATICA	TENUTA DINAMICA	no backup	1 backup	2 backup oppure 1 backup a recupero di gioco	no backup	backup
1,0	0,60 - 0,70	0,73 - 0,82	1,4 - 1,6	2,4 - 2,6	3,4 - 3,6	0,2	0,2
1,5	1,00 - 1,10	1,18 - 1,27	2,0 - 2,2	3,0 - 3,2	4,0 - 4,2	0,2-0,4	0,2
1,78	1,25 - 1,35	1,43 - 1,57	2,4 - 2,6	3,4 - 3,6	4,4 - 4,6	0,2-0,4	0,2
2,0	1,45 - 1,55	1,63 - 1,77	2,7 - 2,9	3,7 - 3,9	4,7 - 4,9	0,2-0,4	0,2
2,5	1,90 - 2,00	2,08 - 2,22	3,4 - 3,6	4,9 - 5,1	6,4 - 6,6	0,2-0,4	0,3
2,62	2,00 - 2,10	2,23 - 2,37	3,6 - 3,8	5,1 - 5,3	6,6 - 6,8	0,2-0,4	0,3
3,0	2,35 - 2,45	2,53 - 2,72	4,2 - 4,4	5,7 - 5,9	7,2 - 7,4	0,4-0,8	0,3

3,53	2,78 - 2,92	3,05 - 3,30	4,8 - 5,0	6,3 - 6,5	7,8 - 8,0	0,4-0,8	0,3
4,0	3,18 - 3,32	3,45 - 3,70	5,4 - 5,6	6,9 - 7,1	8,4 - 8,6	0,4-0,8	0,4
4,5	3,60 - 3,73	3,87 - 4,16	6,1 - 6,3	7,5 - 8,0	9,2 - 10,2	0,4-0,8	0,4
5,0	4,05 - 4,25	4,40 - 4,70	6,8 - 7,0	8,8 - 9,0	10,8 - 11,0	0,4-0,8	0,4
5,33	4,30 - 4,50	4,65 - 4,95	7,2 - 7,4	9,2 - 9,4	11,2 - 11,4	0,4-0,8	0,4
5,5	4,40 - 4,55	4,73 - 5,09	7,4 - 7,6	9,4 - 9,6	11,4 - 11,6	0,4-0,8	0,6
6,0	4,80 - 5,00	5,16 - 5,55	8,1 - 8,3	10,1 - 10,3	12,1 - 12,3	0,4-0,8	0,6
7,00	5,75 - 5,95	6,20 - 6,60	9,6 - 9,8	12,1 - 12,4	14,6 - 14,8	0,4-0,8	0,6
8,0	6,40 - 6,65	6,88 - 7,40	11,0 - 11,2	13,5 - 13,7	16,0 - 16,2	0,5-0,8	0,6
10,0	8,00 - 8,30	8,60 - 9,25	13,7 - 13,9	16,5 - 16,7	19,0 - 19,2	0,5-0,8	0,6

Per ulteriori dimensionamenti contattare l'ufficio tecnico



CODIFICA PRODOTTO
HD BACKUP A x B x G P - E - F - N - S

dove:

- A = Diametro maggiore
- B = Diametro minore
- G = Larghezza sede G
- P = Profilo A B C
- E = Sezione O-Ring
- F = Materiale ([tabelle materiali](#))
- N = 1 o 2 Backup
- S = Tagliato Si/No

ESEMPIO: HD BACKUP 55x59,2x4,6 B 2,62 - 009-1 S

- Tenuta statica su albero 55
- Diametro di fondo gola 59,2
- Larghezza cava 4,6
- Sezione O-Ring 2,62
- Profilo B
- N.1 Back-up in NEUFLON-009
- Anello tagliato